

MAŁGORZATA WZOREK

30 lat pracy twórczej

Malarstwo z przestrzeni

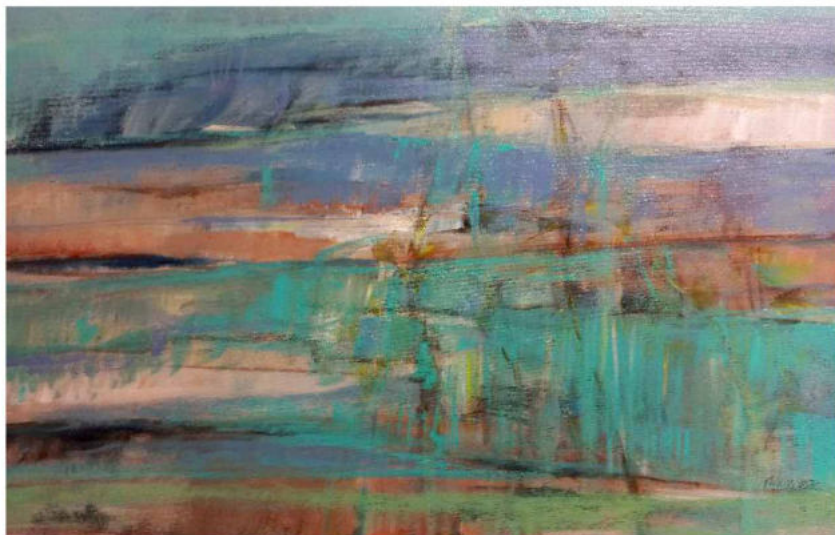
GALERIA

Dom Kultury LSM



ZAPROSZA

ul. K. Wallenroda 4 a, Lublin



Recenzja pracy twórczej
MAŁGORZATY WZOREK

Artystka ukończyła Państwowe Liceum Sztuk Plastycznych w Lublinie. Studiowała w Instytucie Wychowania Artystycznego UMCS w Lublinie. Dyplom uzyskała w pracowni malarstwa. Ukończyła również studia podyplomowe w zakresie sztuki. Należy do kilku związków i stowarzyszeń artystycznych min.: do Związku Polskich Artystów Plastyków Kazimierskiej Konfraterni Sztuki, Polskiego Stowarzyszenia Nauczycieli Plastyków, Stowarzyszenia Pastelistów Polskich oraz do Grupy Kontrast. Zajmuje się głównie malarstwem i rysunkiem oraz działalnością pedagogiczną. Jest ekspertem Ministerstwa Edukacji

Narodowej w zakresie przedmiotów artystycznych. Zorganizowała wiele wystaw indywidualnych, brała udział w kilkudziesięciu wystawach zbiorowych, w tym w bardzo prestiżowych takich jak: Międzynarodowe Biennale Miniatury w Częstochowie, Pejzaż Współczesny w Częstochowie, Triennale Malarstwa Barwy Morza w Gdyni, Międzynarodowe Biennale Pasteli w Nowym Sączu, Międzynarodowy Przegląd Sztuki Alternatywy 33 w Ostrowie Wielkopolskim. Ostatnio jej prace prezentowane były na wystawie Epoka Mistrzów w Łucku na Ukrainie, Salonie Wschodnim w Lublinie, Filharmonii Świętokrzyskiej, Filharmonii w Gdańsku, BWA w Rzeszowie, Ambasadzie RP w Wilnie.

Za twórczość otrzymała wiele nagród i wyróżnień.

Artystka prezentuje prace w formacie poziomego, wydłużonego prostokąta podkreślającego horyzontalne, uproszczone, bardzo syntetyczne, otwarte pejzaże. Kompozycja kontrastowana jest przeważnie pionowymi elementami pejzażu. Całość malowana jest płasko, wręcz abstrakcyjnie wyrażnym, zdecydowanym gestem. Tonacja obrazów jest pastelowa. Błękity kontrastowane są brązami, pomarańczami, żółcieniami o bardzo szerokiej rozpiętości tonacji, temperatury, nasycenia. W części obrazów artystka stosuje mocne czerwienie, ugry, czerni. Płasko nakładana plama, często przecierana, nakładana warstwowo jest wzmocniana horyzontalnymi liniami lub pionowymi kreskami. W doborze koloru, sposobie malowania, wypełniania płaszczyzny obrazu widać olbrzymią wrażliwość artystki, biegiłość i swobodę w posługiwaniu

się różnymi środkami ekspresji. Mimo bardzo dużej jej spójności, artystka przedstawia pewien szerszy przekrój swojego malarstwa: pejzaże ciszy, rozległą przestrzeń, pejzaże morskie, czy abstrakcyjne odniesienia do geologicznych przekrojów ziemi. Pejzaż w jej wykonaniu nie jest prostym odtwarzaniem natury, nie jest też syntetycznym zapisem, kolażem refleksji, wrażeń, wzruszeń, klimatem danego miejsca. Dla mnie jest on pejzażem wewnętrznym, zapisem duszy. W naturze, w pejzażu artystka szuka takiej harmonii kształtów, układu barw, jaki jest zgodny z nią samą. Nie maluje dowolnego pejzażu. Szuka takiego, który jest w zgodzie z nią samą. Który jest tylko pretekstem. Stanowi tylko podstawę jej obrazu. Czy jest zapisem jej temperamentu, osobowości? Raczej poszukiwaniem ciszy, spokoju, harmonii, odskocznią od bardzo aktywnego życia. Ten otwarty, bardzo syntetyczny pejzaż jest jej wyciszeniem.



Obrazy przedstawione na wystawie są podsumowaniem pewnego okresu twórczości. Wśród nich znajdziemy zarówno bardzo spokojne, wy-ciszone, oszczędne w kolorze ale również bardziej dynamiczne, ostrzejsze. Obrazy różnią się tak jak nasz stan duszy, emocji, wzruszeń w różnym okresie naszego życia.

Artysta malarz, rzeźbiarz
Zbigniew Strzyżyński



MALBORBOK

